

Дизайн-проект



Объект- квартира
в ЖК «New
Time», СПб для
семьи из трёх
человек

Заказчик- Почтаренкс
Даниил

Исполнители-
Щепановская Анна,
Шевчук Елена



Техническое задание

Даниил 29 лет сова
28 лет жаворонок
Ребенку 6 месяцев

КУХНЯ-СТОЛОВАЯ

Мы часто собираемся на кухне всей семьей, готовим и общаемся. Кухня – самое «семейное» место в доме, в ней всегда ощущаешь умиротворение, чувствуешь себя в безопасности. С друзьями всегда собираемся именно на кухне, здесь самая доверительная атмосфера. Люблю готовить новые и необычные блюда, кухня – место экспериментов. Мне здесь всегда интересно, получаю удовольствие от процесса и удовлетворение от вкусного результата. Мне нравится, когда вся семья вечером собирается на ужин, мы делимся впечатлениями и новостями. Нравится ощущение сплоченности, единства и общих интересов. На торжества мы всегда сервируем стол праздничной посудой. Мне нравится радостное предвкушение праздника и исключительности момента.

- Варочная поверхность электрическая с 4 конфорками
- Духовой шкаф по возможности на уровне груди [в процессе выбор пал в пользу рабочей зоны]
- Посудомоечная машина
- Кофейный аппарат
- Вытяжка
- Телевизор
- Мойка желательно больше стандартного размера
- Фильтр для питьевой воды
- Холодильник желательно большого размера
- Барная стойка [в процессе решение было в пользу стандартного стола]
- Диван [решили перенести в гостиную]
- Стулья
- Кондиционер

БАЛКОН / ЛОДЖИЯ

- С утеплением и устройством подогрева пола пока вопрос остался открытым.
- Стоял вопрос объединить лоджию и кухню, но пока решили оставить как есть.

ГОСТИНАЯ

Гостиная – самое «общественное» место нашей семьи. Вечерами общаемся здесь всей семьей. Нравится уютная, безмятежная и доверительная атмосфера гостиной. Люблю смотреть фильмы, удобно расположившись на диване. Иногда во время просмотра ем что-нибудь или пью чай, кофе. Нравится расслабиться и полностью погрузиться в сюжет. Во время праздников гости часто переходят от застолья в гостиную для более неформального, свободного общения. У нас часто бывает шумно и весело. Камин – это символ домашнего очага, создающий ощущение стабильности и надежности. Люблю иногда посидеть у камина в одиночестве, смотреть на потрескивающий огонь, мечтать. Это меня очень расслабляет. Гостиная – лицо дома и семьи. Нравится, когда гости с интересом рассматривают интерьер, и когда мне есть что им показать, есть чем гордиться. Диван нужен, чтобы на нем удобно сидеть, а не закрывать чехлом и сдувать пыль.

- Кресло
- Раскладной журнальный столик
- Зона с телевизором
- Биокамин / электрокамин.

ПРИХОЖАЯ, ХОЛЛ

Я люблю, когда верхняя одежда и уличная обувь спрятаны в шкаф, это создает ощущение порядка. Когда я одеваю обувь, мне нужно куда-то присесть.

- Шкаф для повседневной верхней одежды
- Банкетка
- Комод или второй шкаф.
- Зеркало во весь рост

СПАЛЬНЯ

Я хочу иметь в спальне телевизор, даже если есть большой экран в гостиной.

- Двуспальная кровать 2000x2200 мм
- Комод / Зона легкого хранения около телевизора
- Телевизор
- Бра

КАБИНЕТ

Иногда работаю дома за компьютером, но необязательно выделять для этого кабинет, достаточно небольшого рабочего уголка.

- Может располагаться на журнальном столике в гостиной либо организовано рабочее место на утепленной лоджии. Пока вопрос открыт.
- При возможности найти место для размещения ноутбука, принтера
- Хранение книг

ВАННАЯ И ТУАЛЕТ

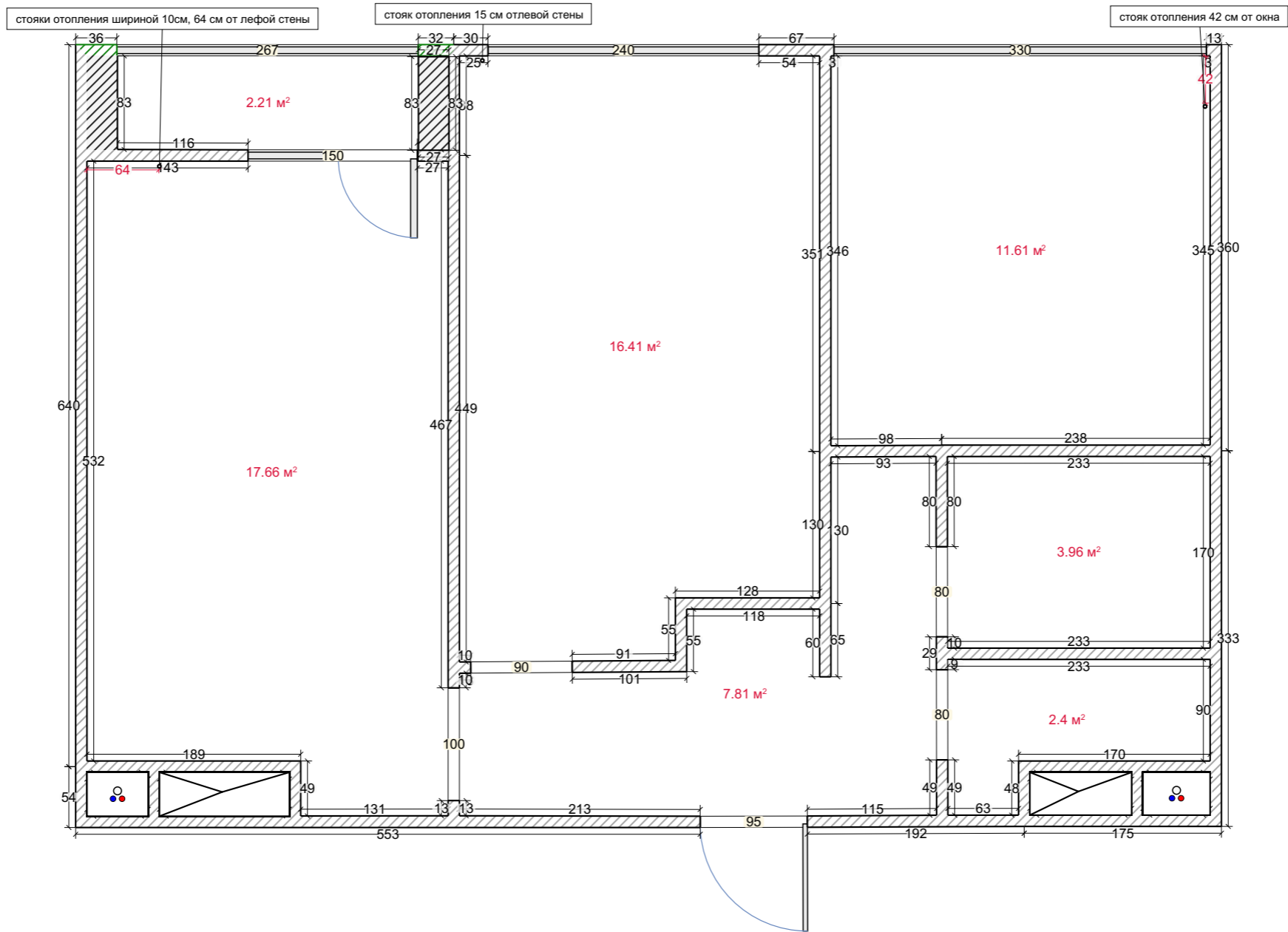
Мне одинаково необходимы и ванна, и душ.

- Унитаз подвесной (инсталляция)
- Ванная
- Душевая кабинка под вопросом
- Гигиенический душ
- Стиральная машинка
- Раковина
- Мебель под раковиной
- Зеркало над раковиной
- Шкаф-хранение
- Сушилка для белья

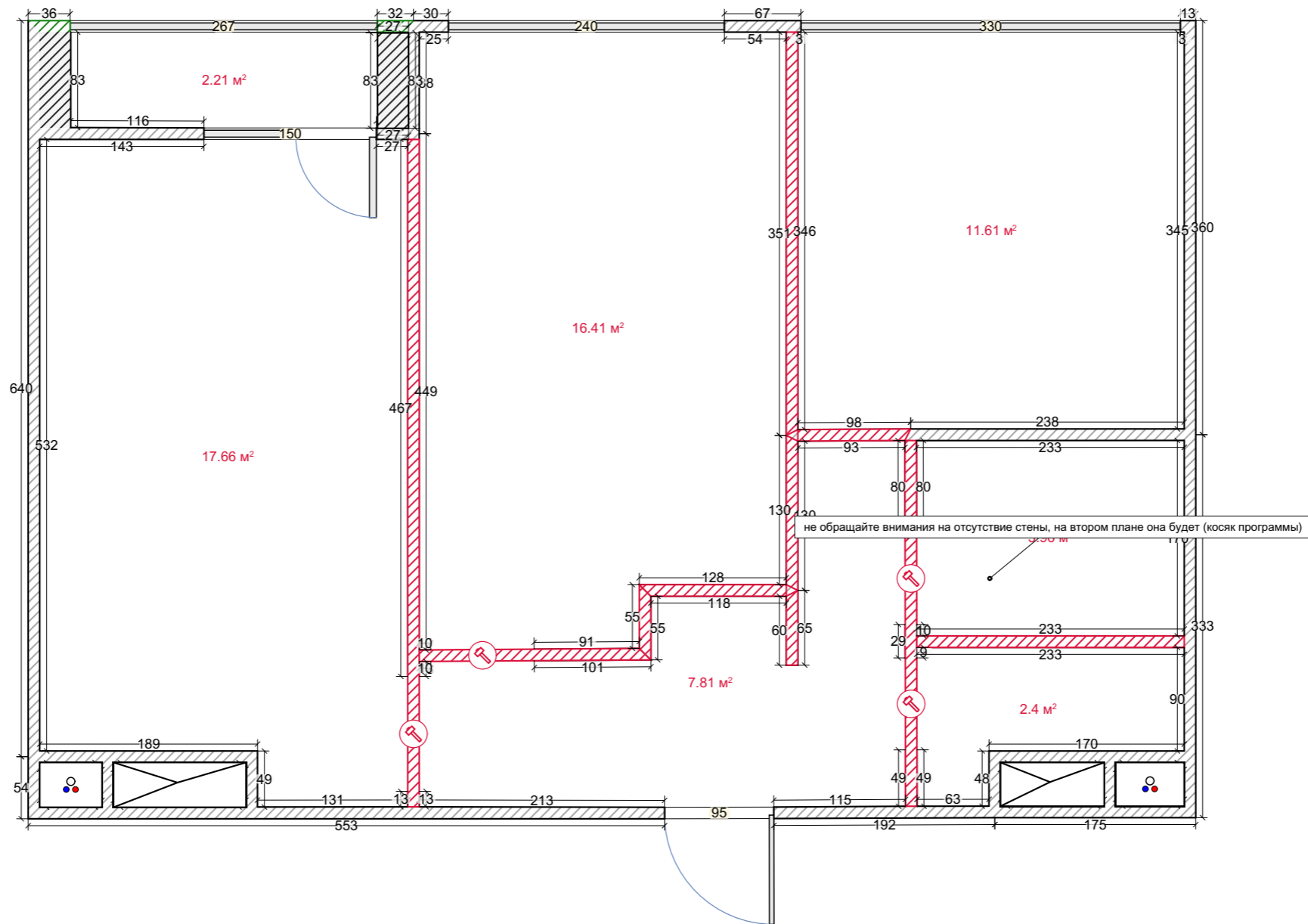
ДЕТСКАЯ КОМНАТА

Необходимо обезопасить доступные для них поверхности (острые углы, стекло), я все время очень волнуюсь за детей. Мой ребенок часто играет на полу и необходим коврик теплый для этого. Здорово, если игрушки даже в детской не видно и все лежит по местам.

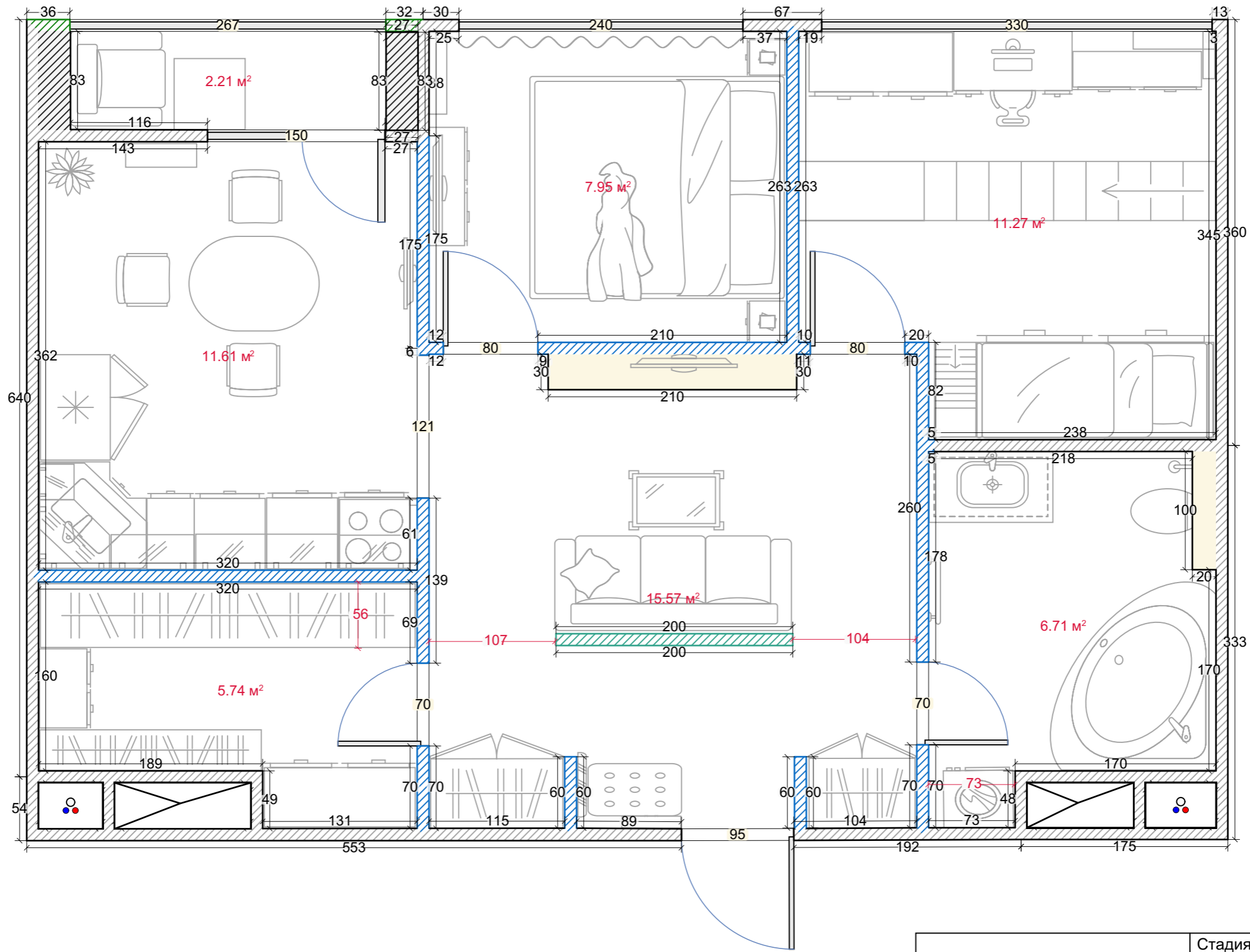
- Письменный стол и стул
- Диван
- Кроватка 800x1320 мм
- Комод 540x760 мм
- Шкаф 600x820 мм
- Система хранения игрушек, книг
- Спортивная зона
- Предусмотреть на вырост ребенка и смену мебели на подростковую



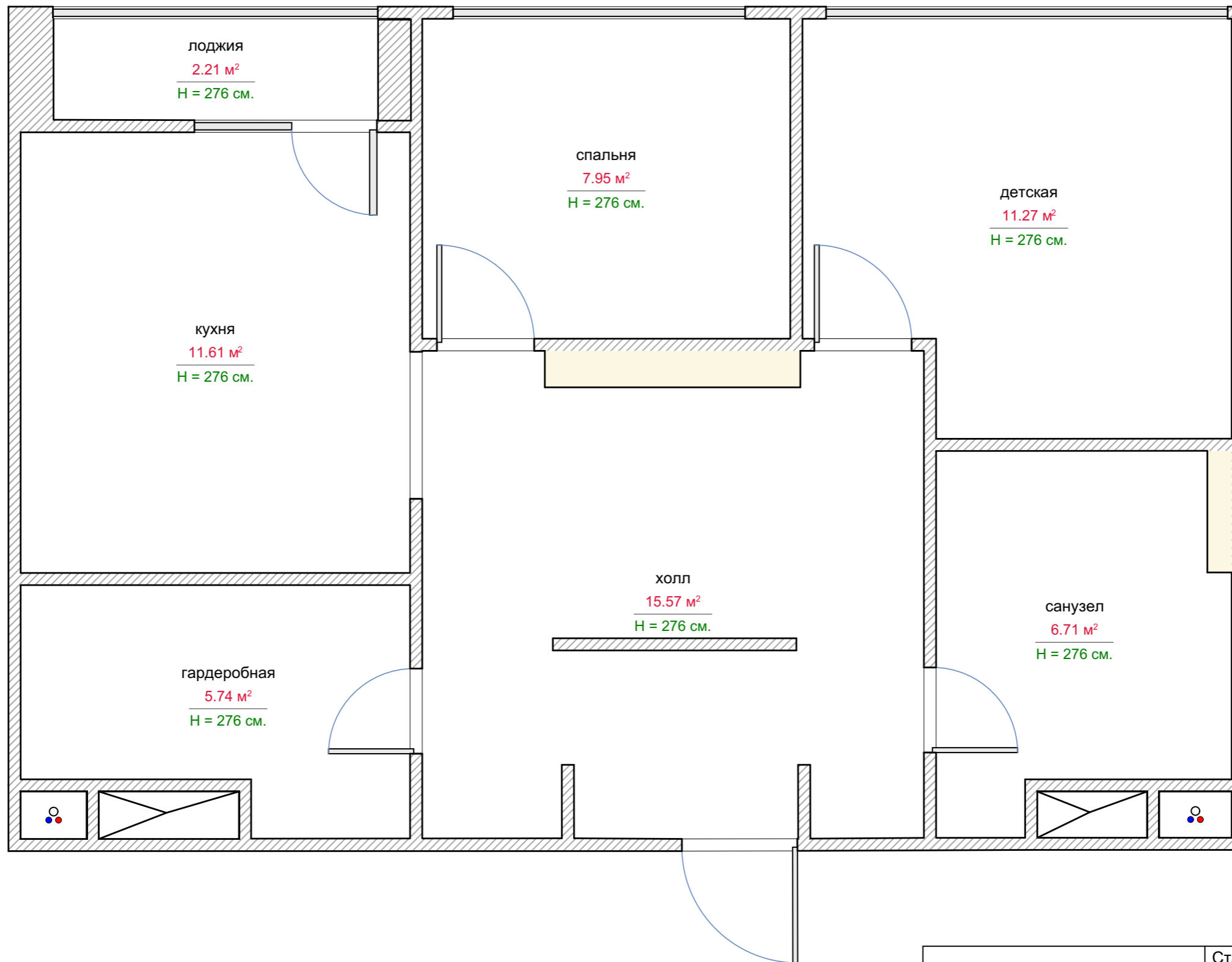
Исходный план	Стадия	Лист	Листов
	РП	1	16
RemPlanner			



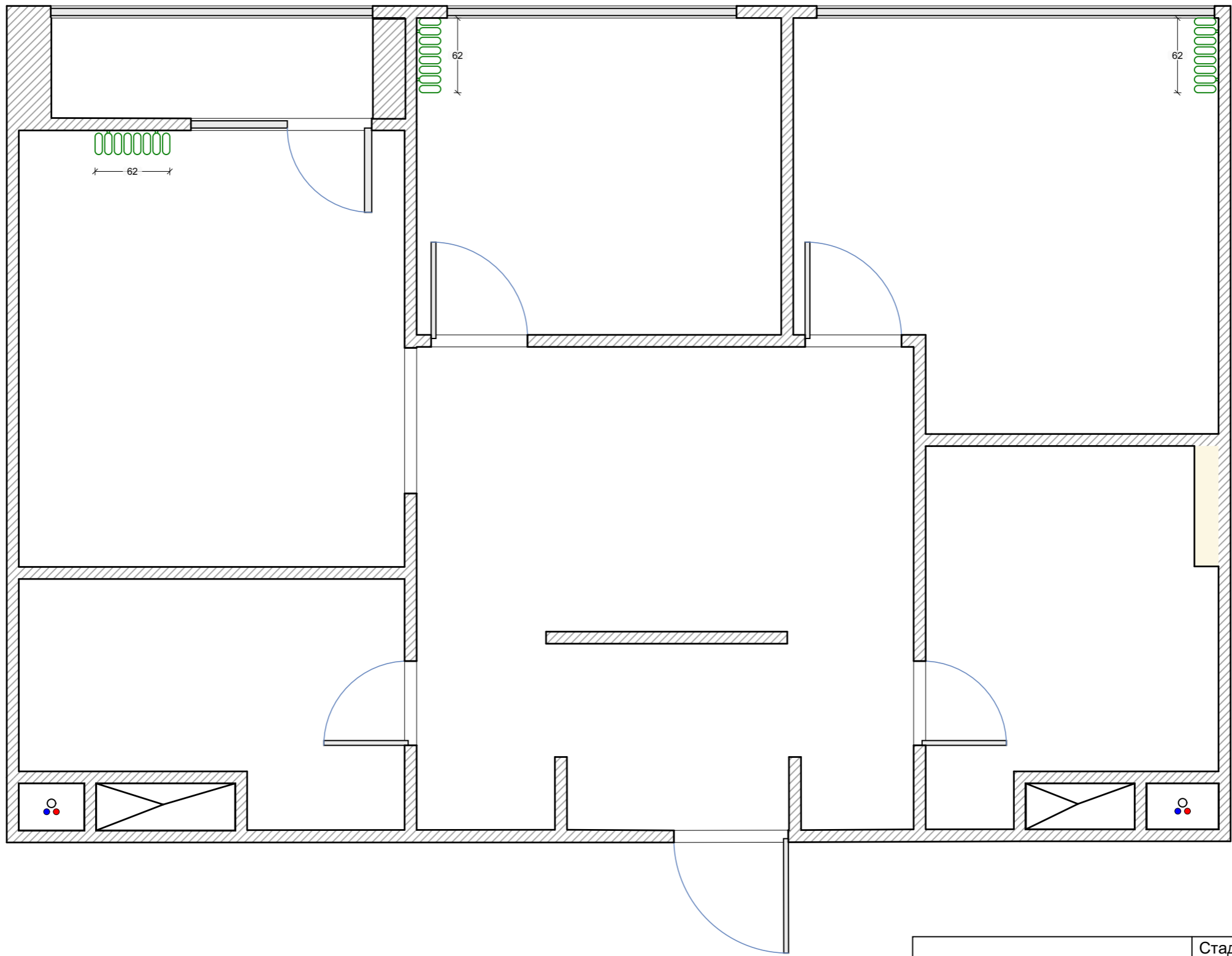
Демонтаж	Стадия	Лист	Листов
	РП	2	16
RemPlanner			



Перегородки	Стадия	Лист	Листов
	РП	3	16
RemPlanner			



Помещения	Стадия	Лист	Листов
	РП	4	16
RemPlanner			



Радикаторы	Стадия	Лист	Листов
	РП	5	15
RemPlanner			

Стояки отопления

Радиатор

рукоход под потолком,
на который можно повесить качели

стена со скалодромом

Кровать - чердак.
Нижний ярус - шкаф.

встроенный камин и тв

Хранение
столовых
приборов

Посудомойка

Духовка под
варочной
панелью

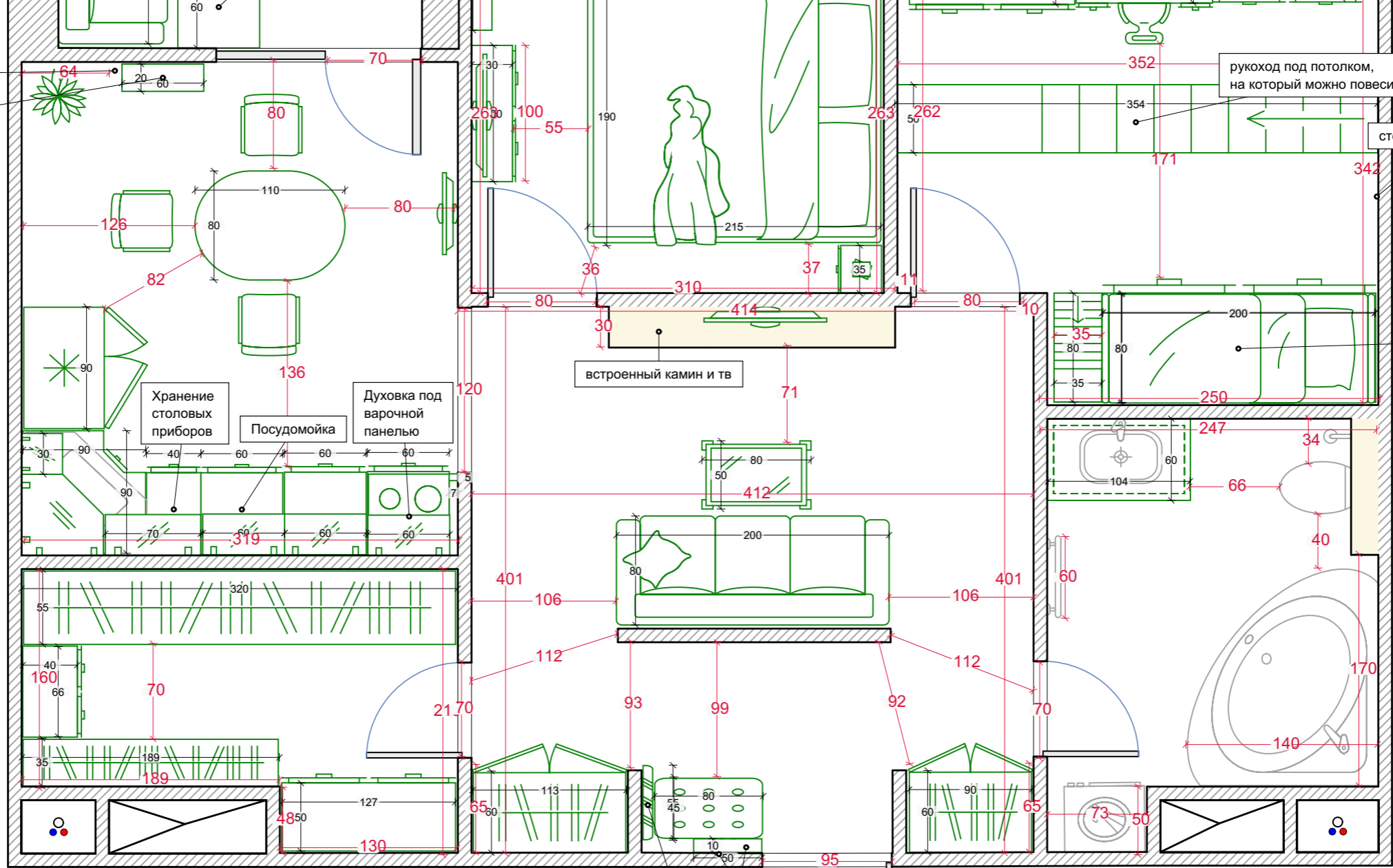
Зеркало ЭЩ

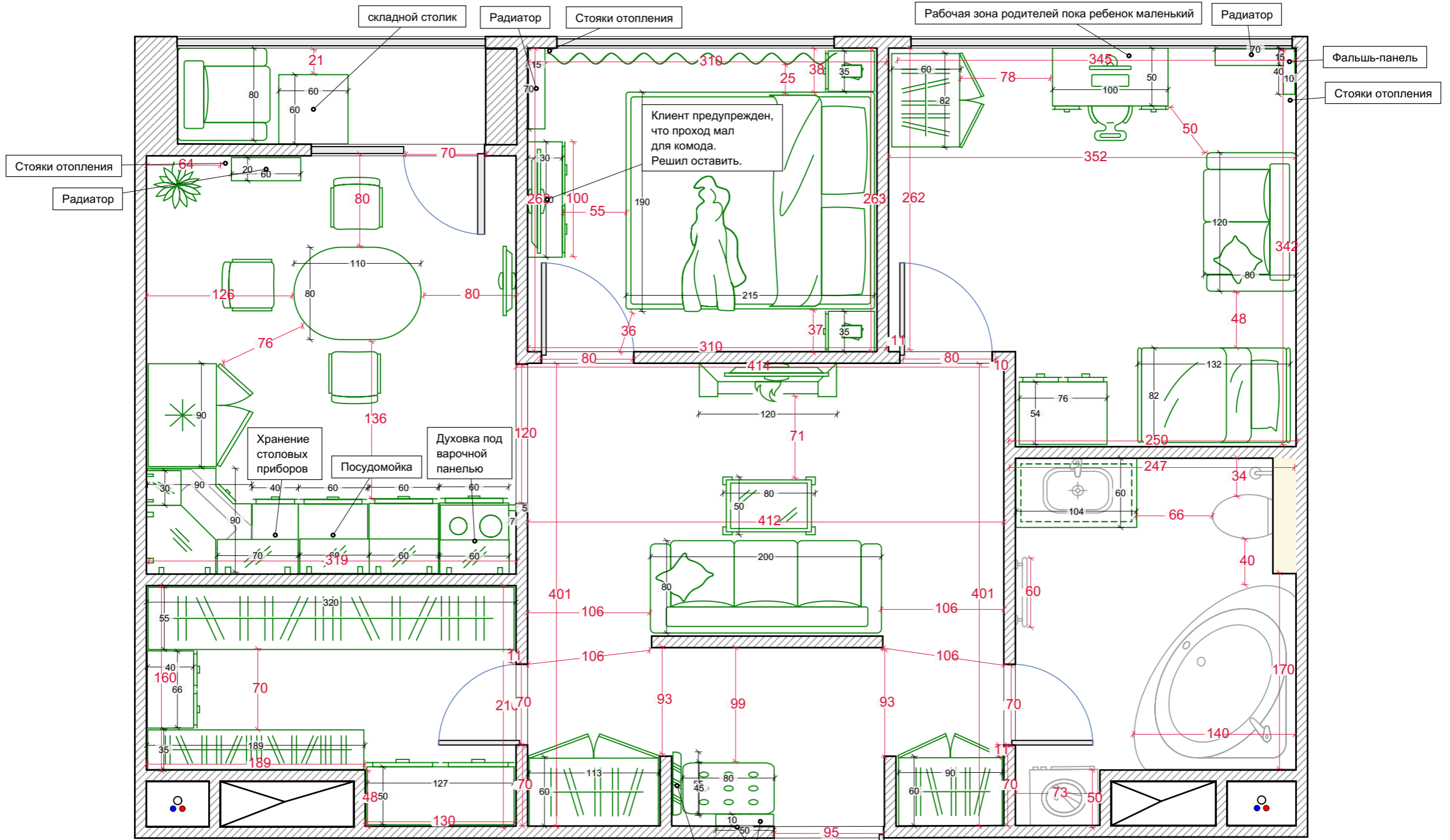
Снизу фальшь-панель.
Сверху открытые полки
для хранения
ключей
мелочи
Могут быть
крючки
для зонтиков

Мебель

Стадия	Лист	Листов
РП	6	16

RemPlanner

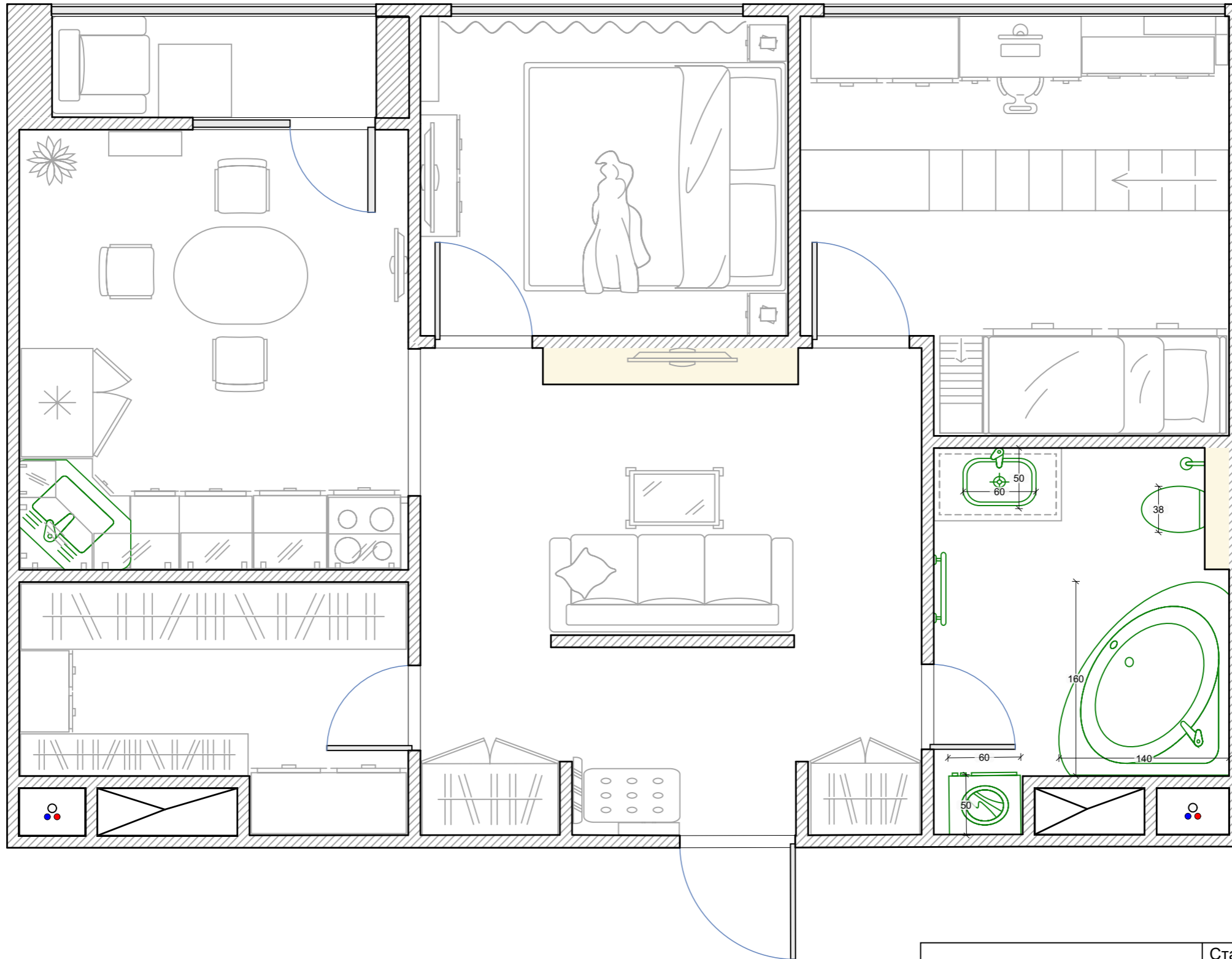




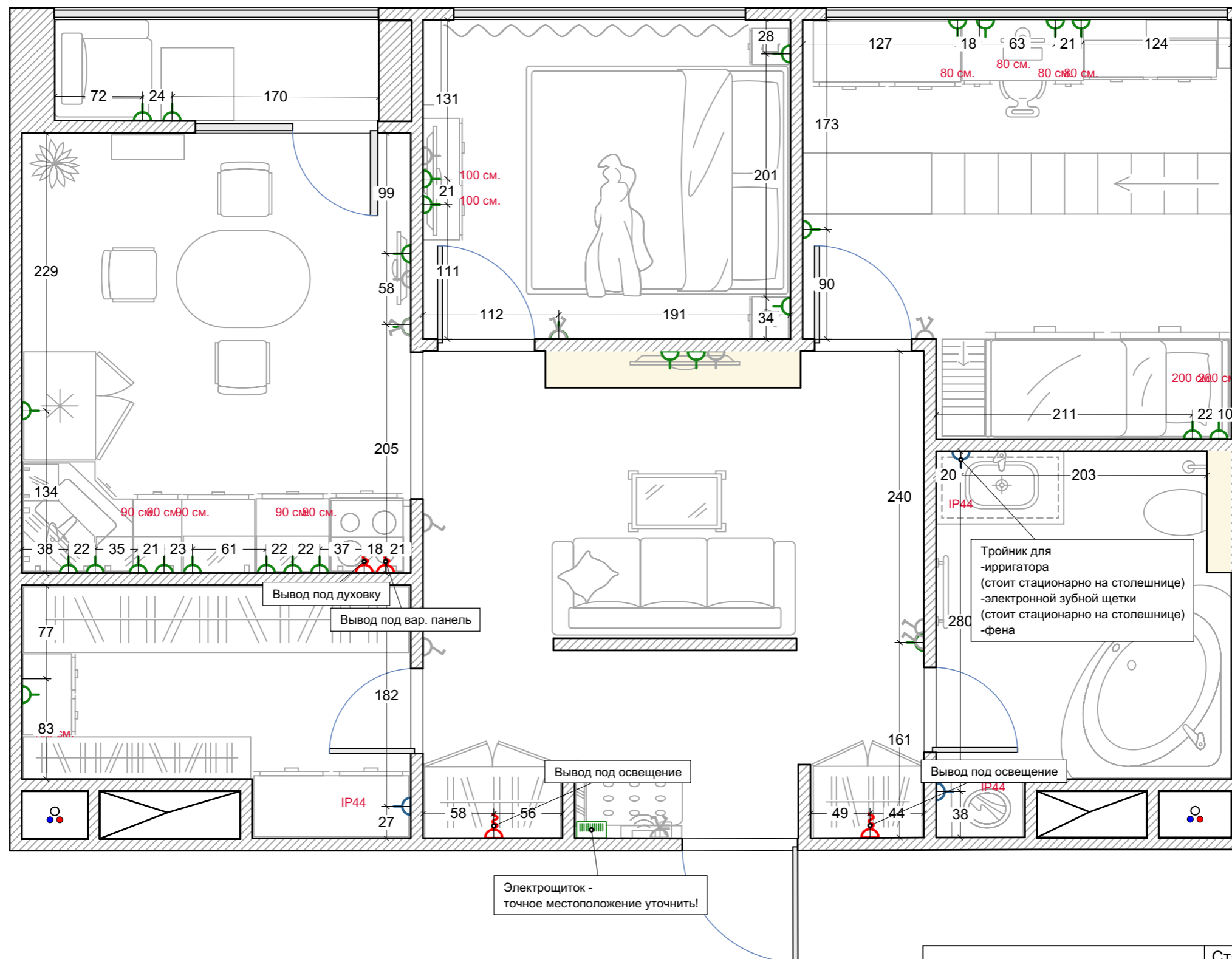
Зеркало ЭЩ

Снизу фальшь-панель.
Сверху открытые полки для хранения ключей мелочи
Могут быть крючки для зонтиков

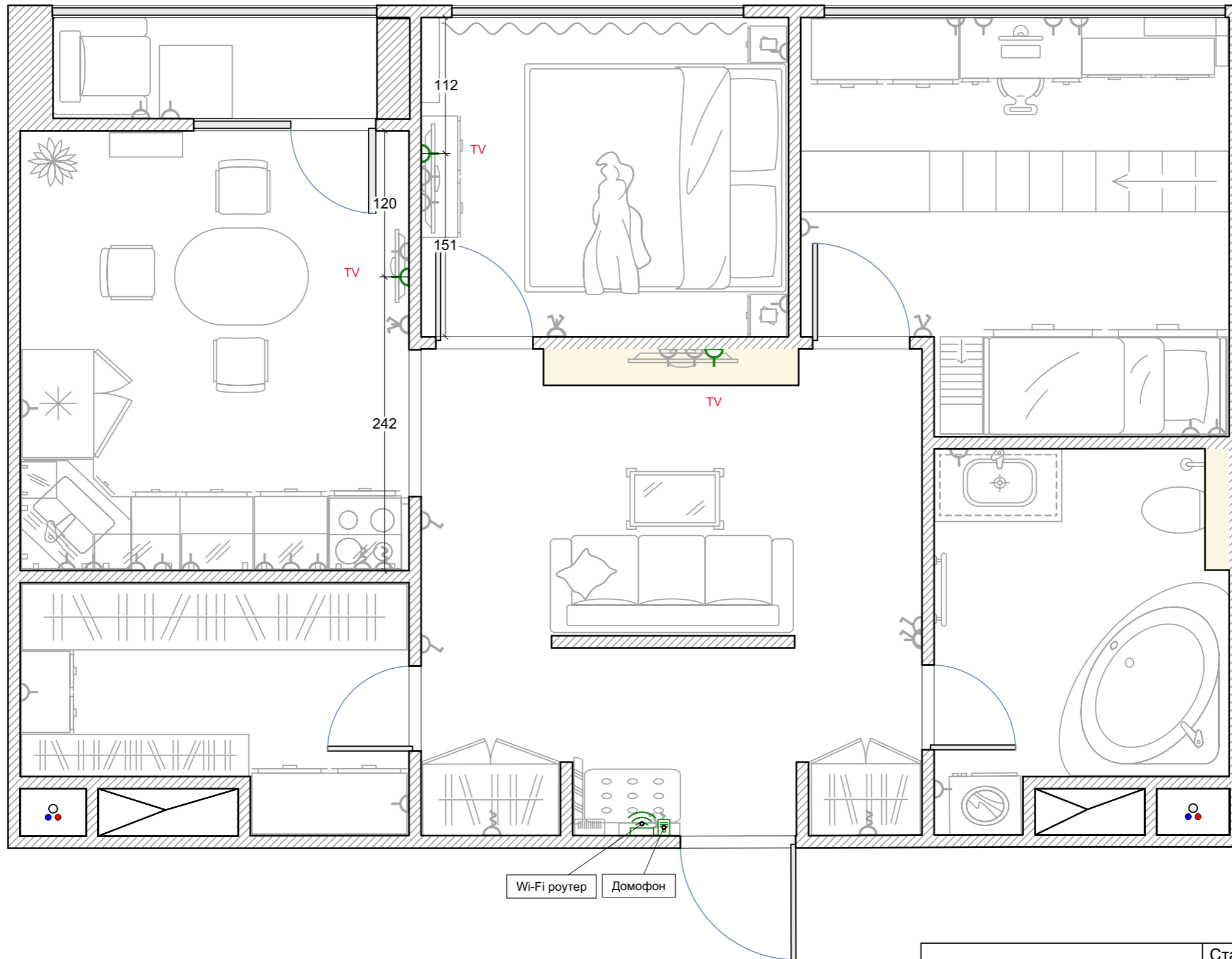
Мебель	Стадия	Лист	Листов
	РП	6	15
RemPlanner			



Сантехника	Стадия	Лист	Листов
	РП	7	16
RemPlanner			

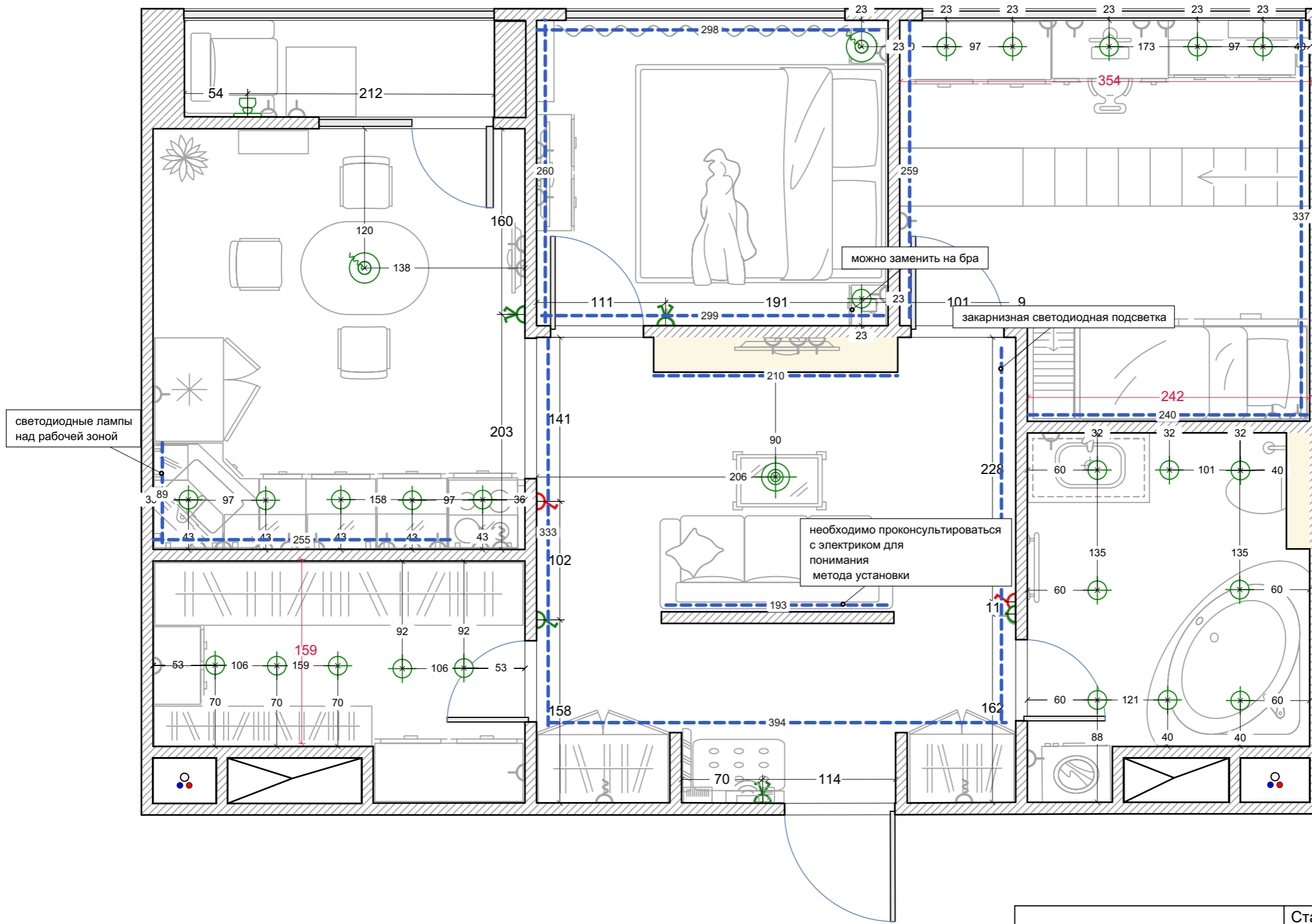


Розетки	Стадия	Лист	Листов
	РП	8	16
RemPlanner			



Wi-Fi роутер Домофон

Слаботочка	Стадия	Лист	Листов
	РП	9	16
RemPlanner			



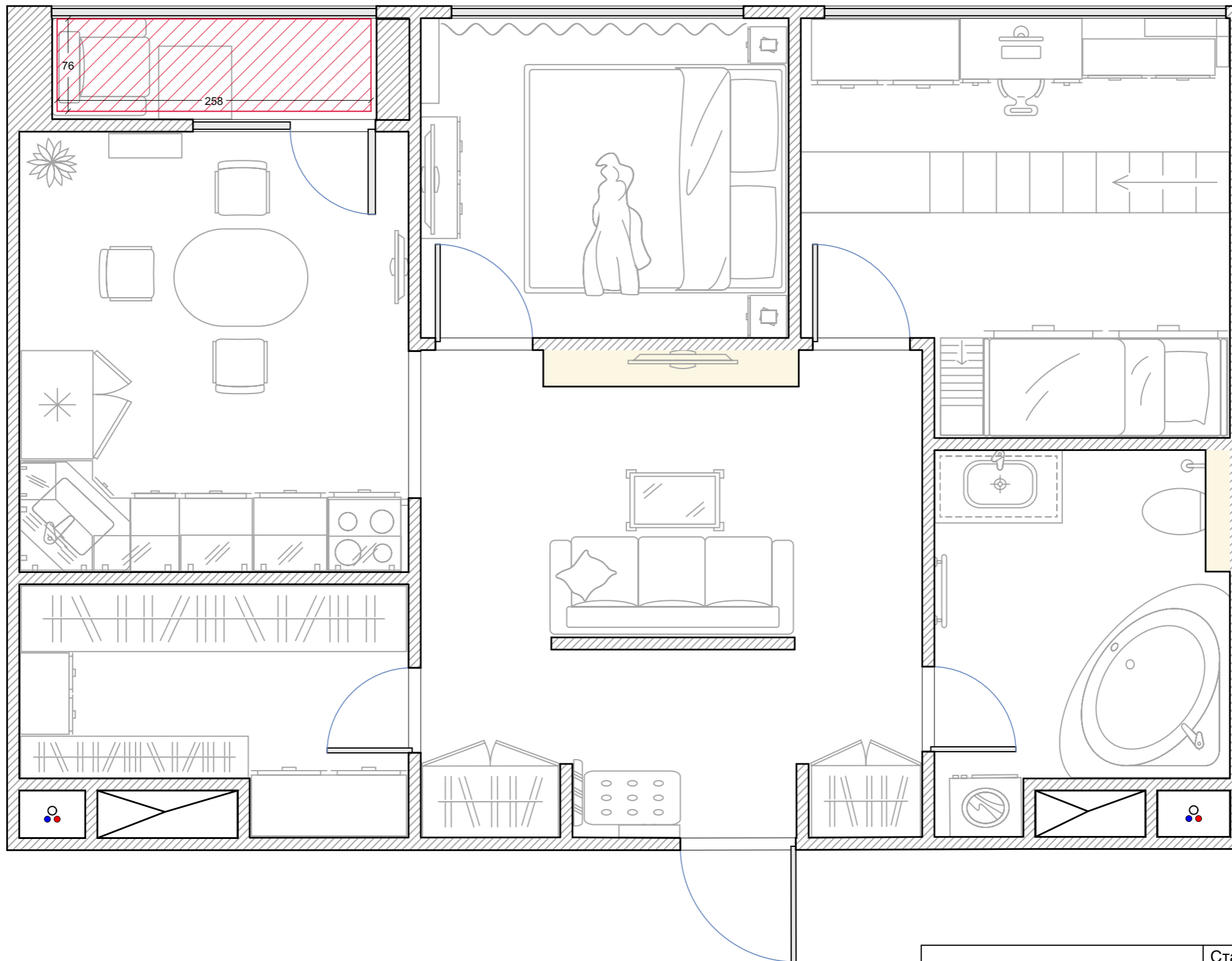
светодиодные лампы над рабочей зоной

можно заменить на бра

закарнизная светодиодная подсветка

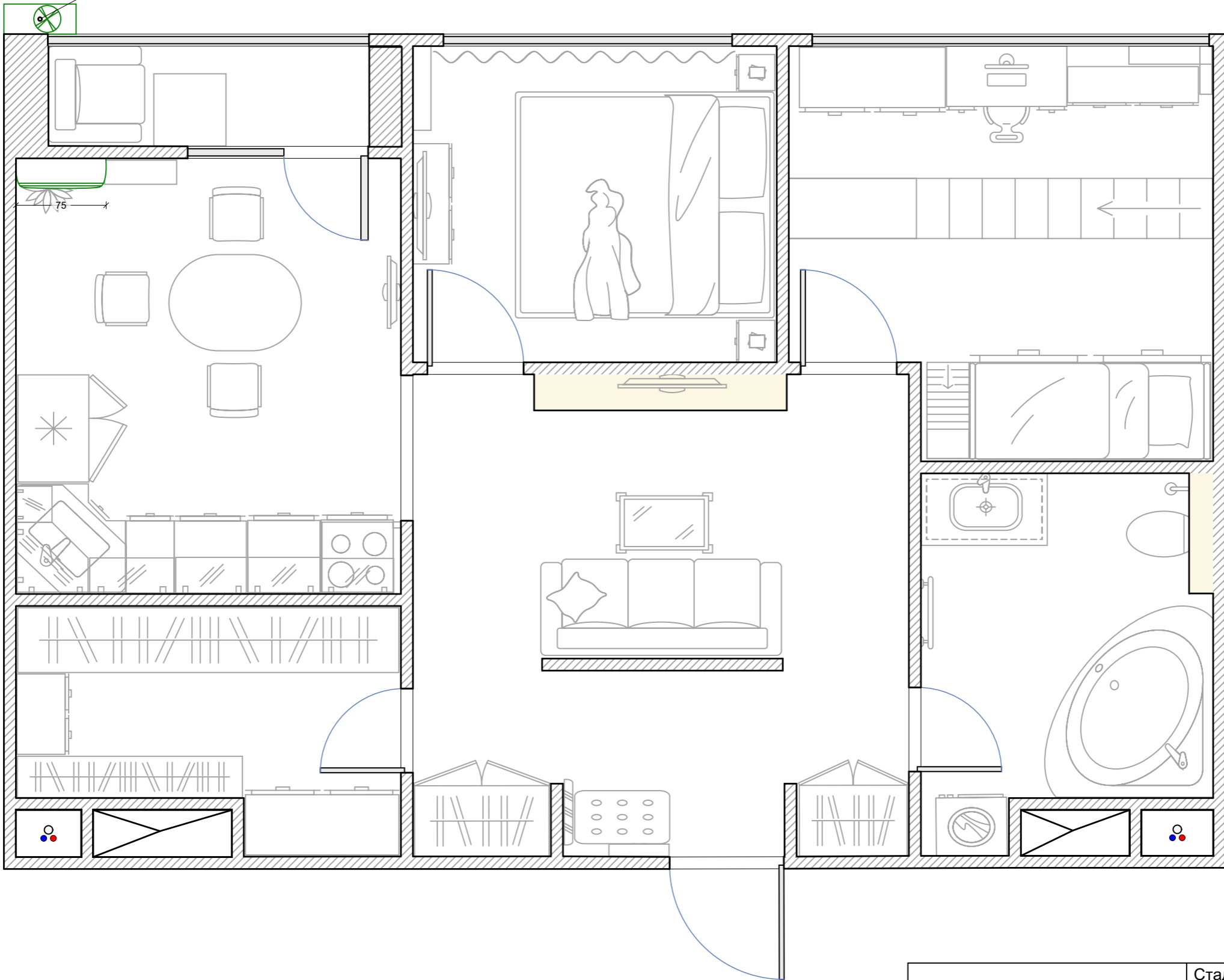
необходимо проконсультироваться с электриком для понимания метода установки

Освещение	Стадия	Лист	Листов
	РП	10	16
RemPlanner			



Теплые полы	Стадия	Лист	Листов
	РП	11	16
RemPlanner			

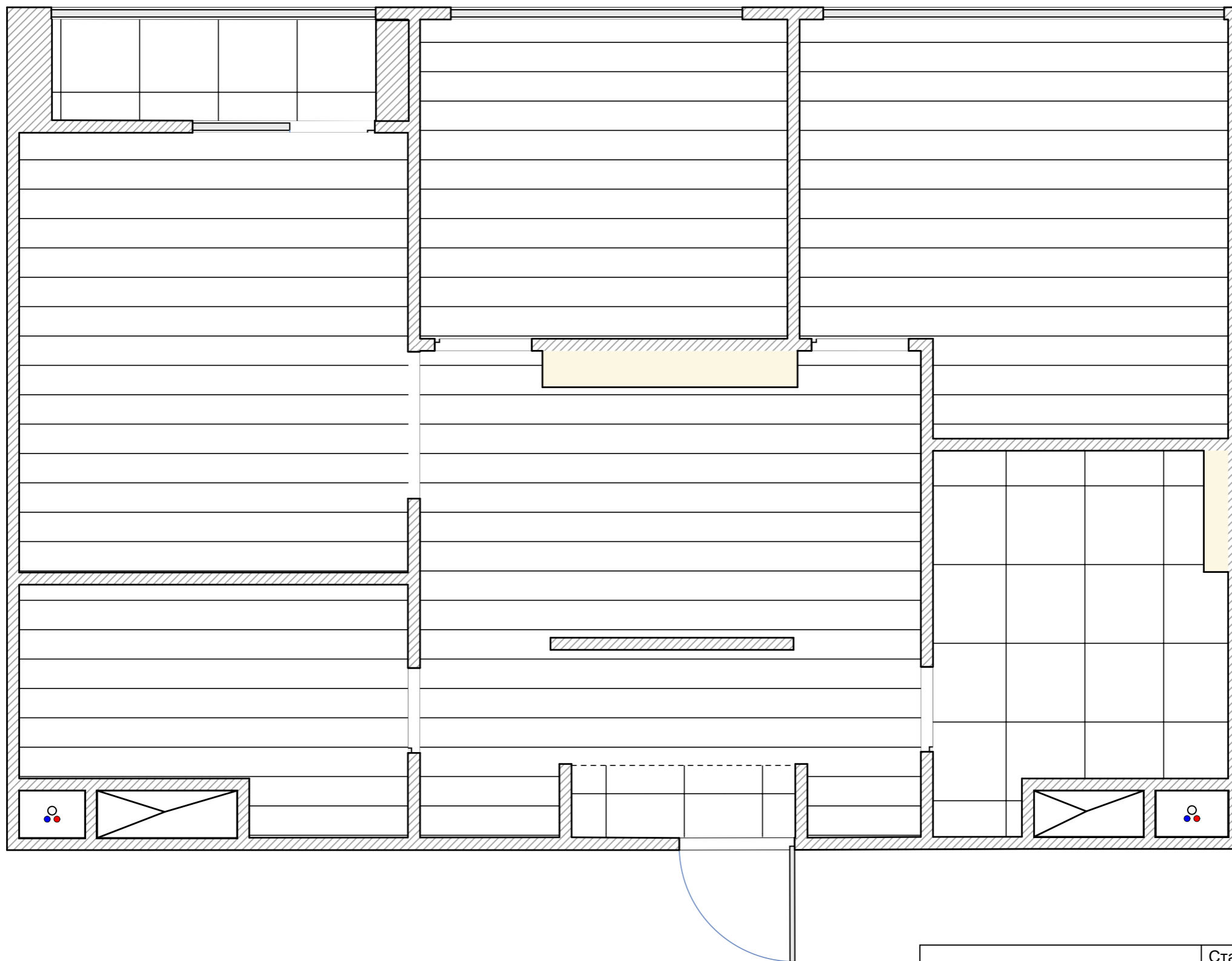
Внешний блок



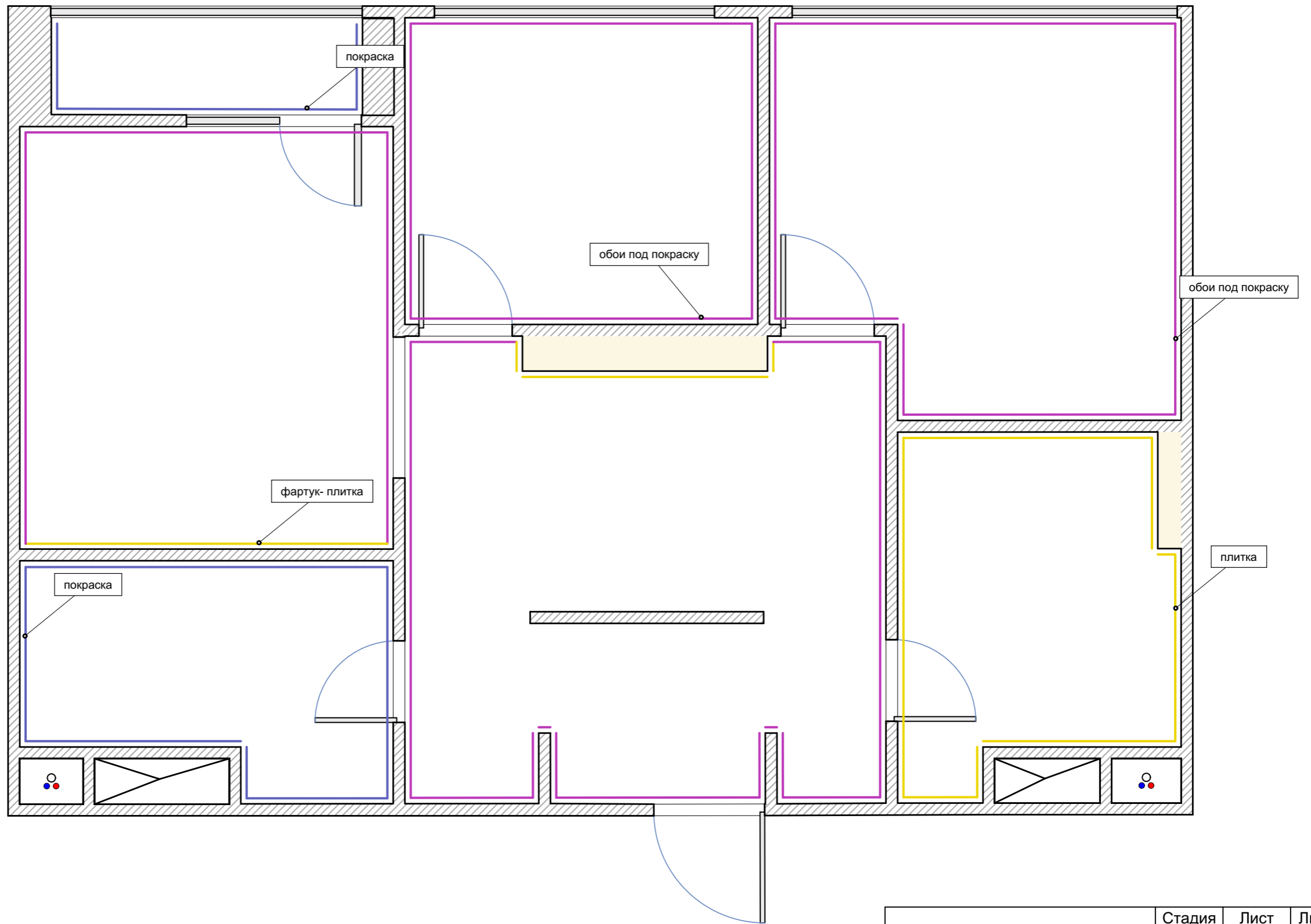
Кондиционеры

Стадия	Лист	Листов
РП	12	16

RemPlanner



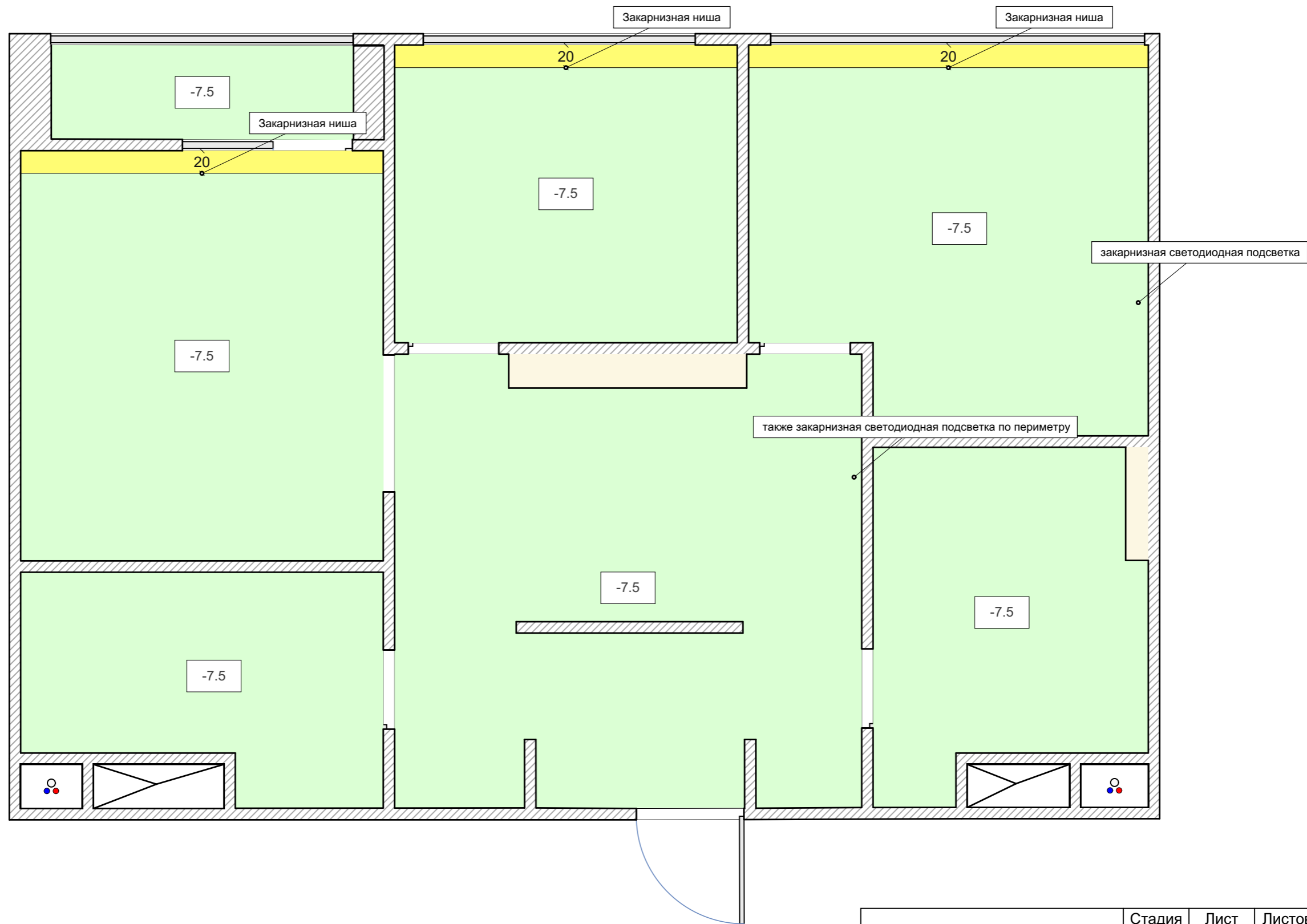
Напольные покрытия	Стадия	Лист	Листов
	РП	13	16
RemPlanner			



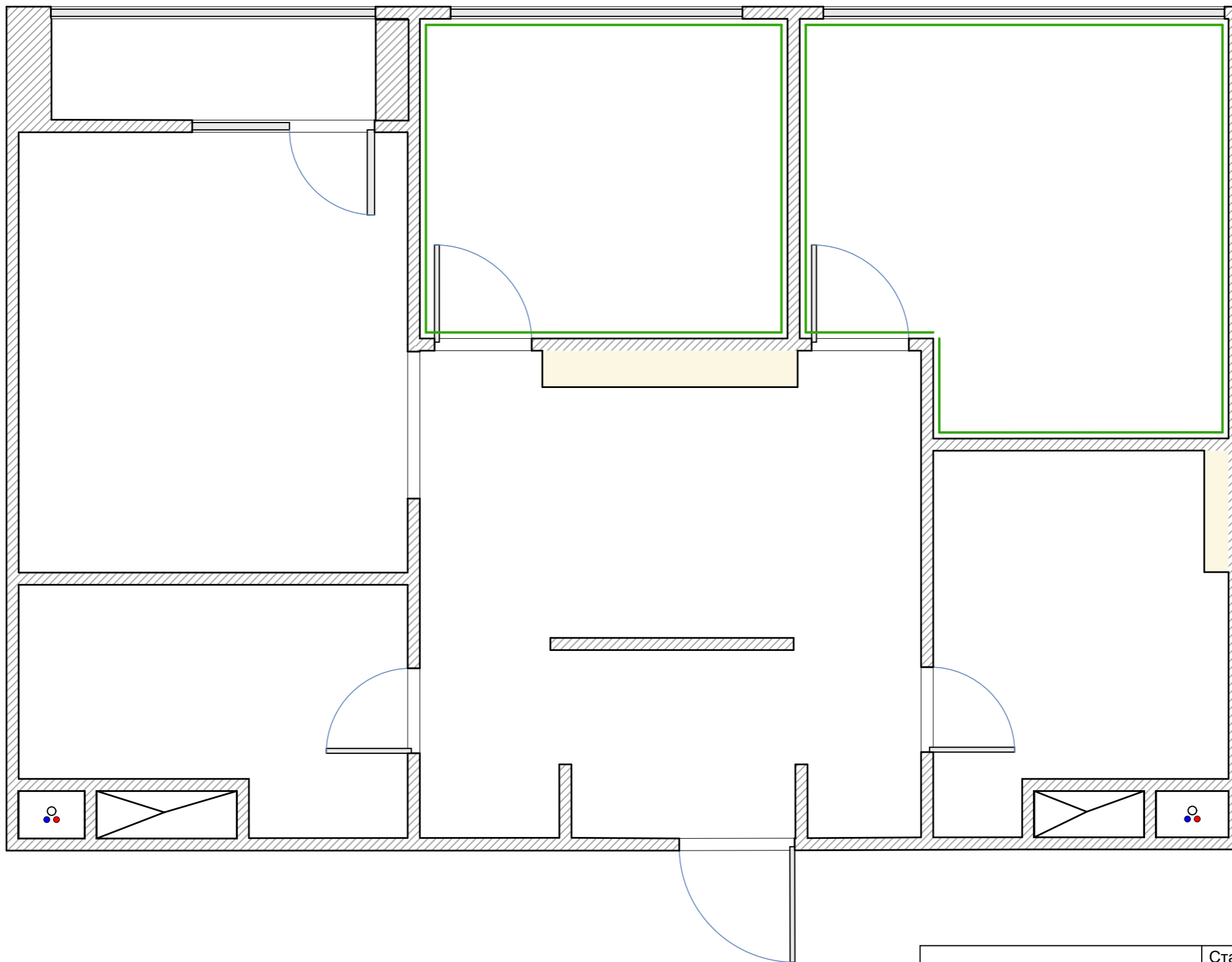
Отделка стен

Стадия	Лист	Листов
РП	14	16

RemPlanner



Потолки	Стадия	Лист	Листов
	РП	15	16
RemPlanner			

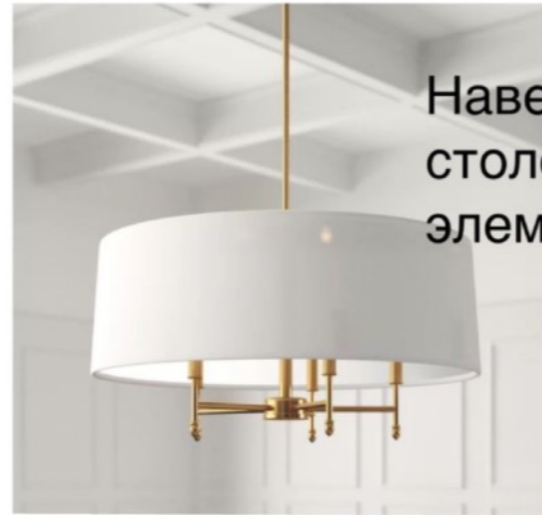


Звукоізоляція

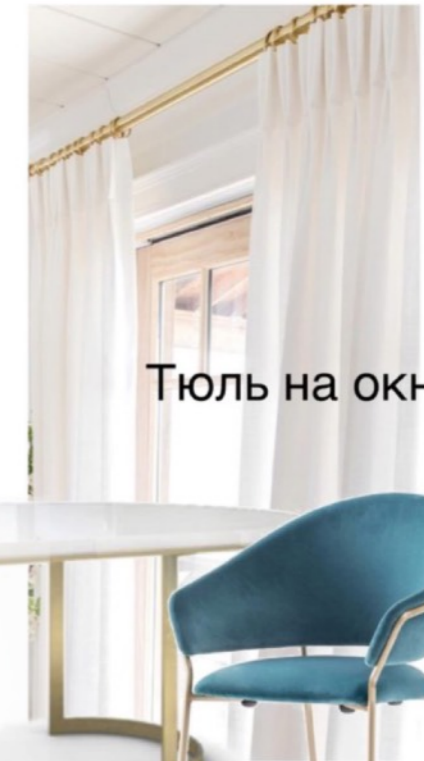
Стадія	Лист	Листов
РП	16	16

RemPlanner

Кухня



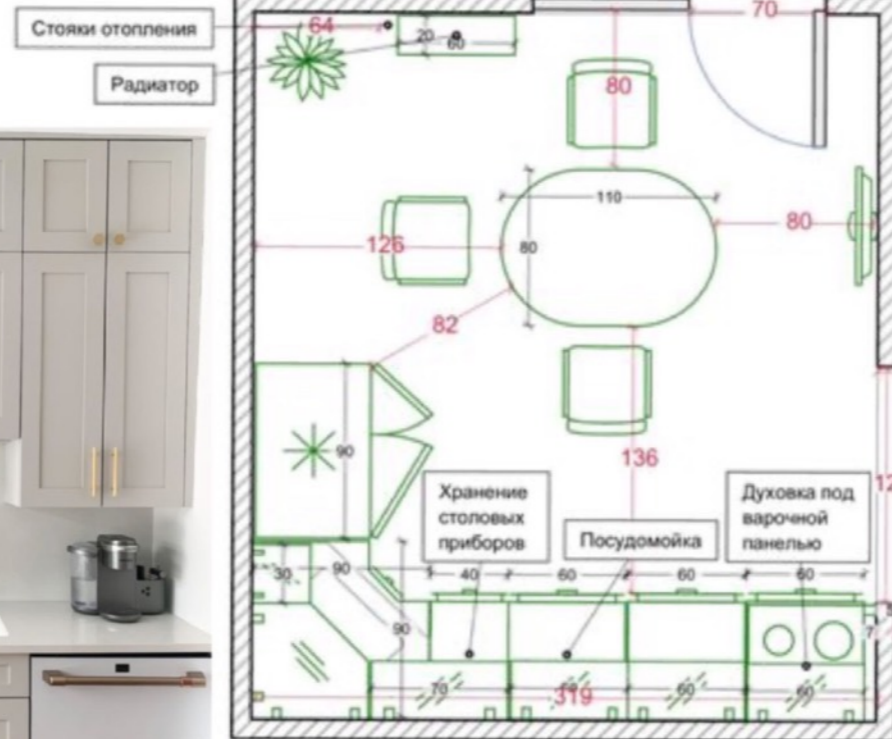
Навесной светильник над столом с золотыми элементами



Тюль на окне

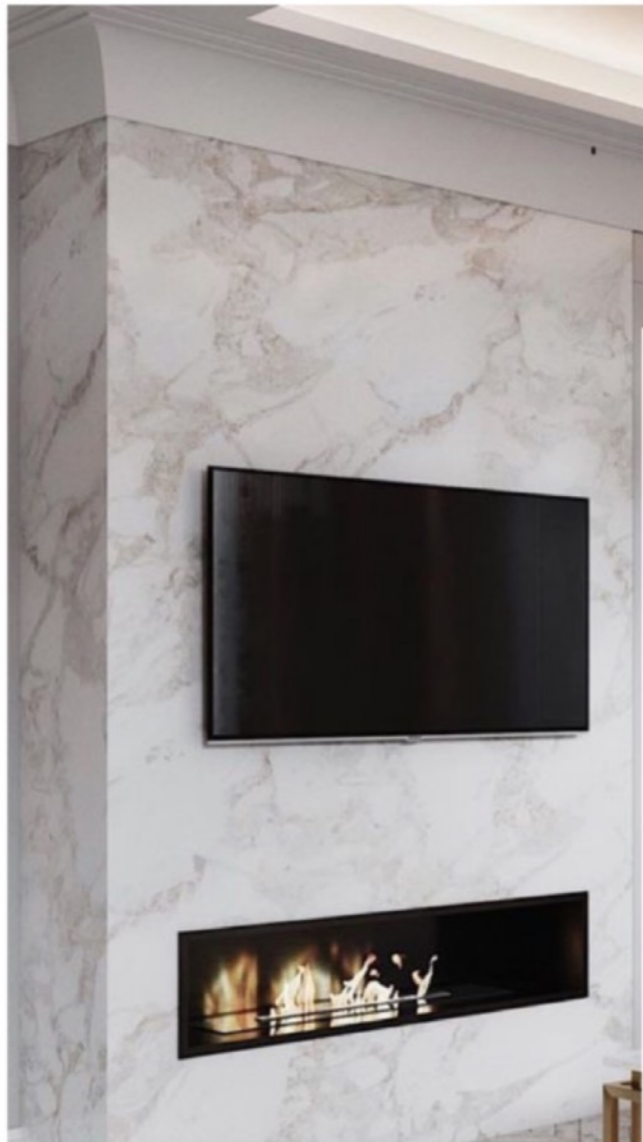


Овальный стол на золотых ножках и акцентные стулья в тон дивану в гостиной

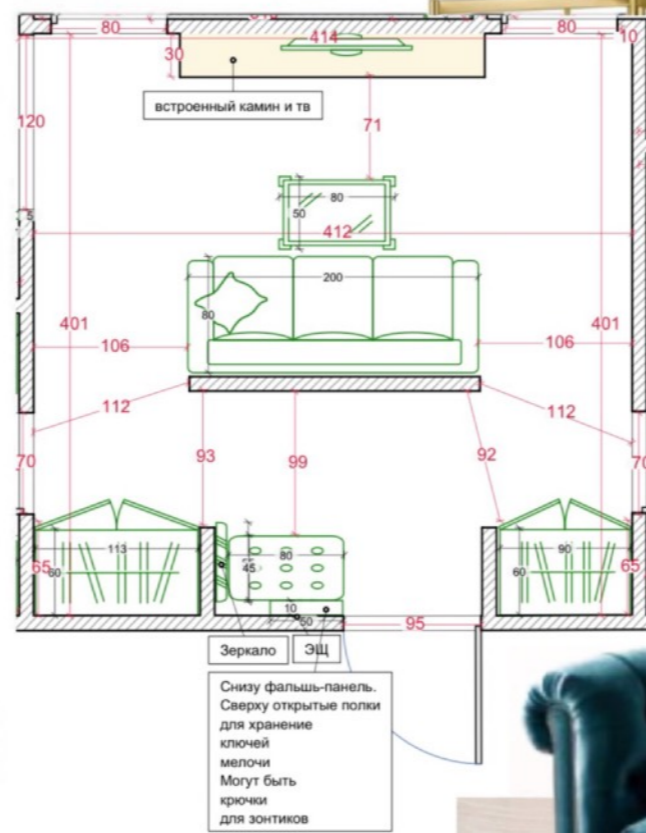


Цвет и стилистика фасадов, золотая фурнитура

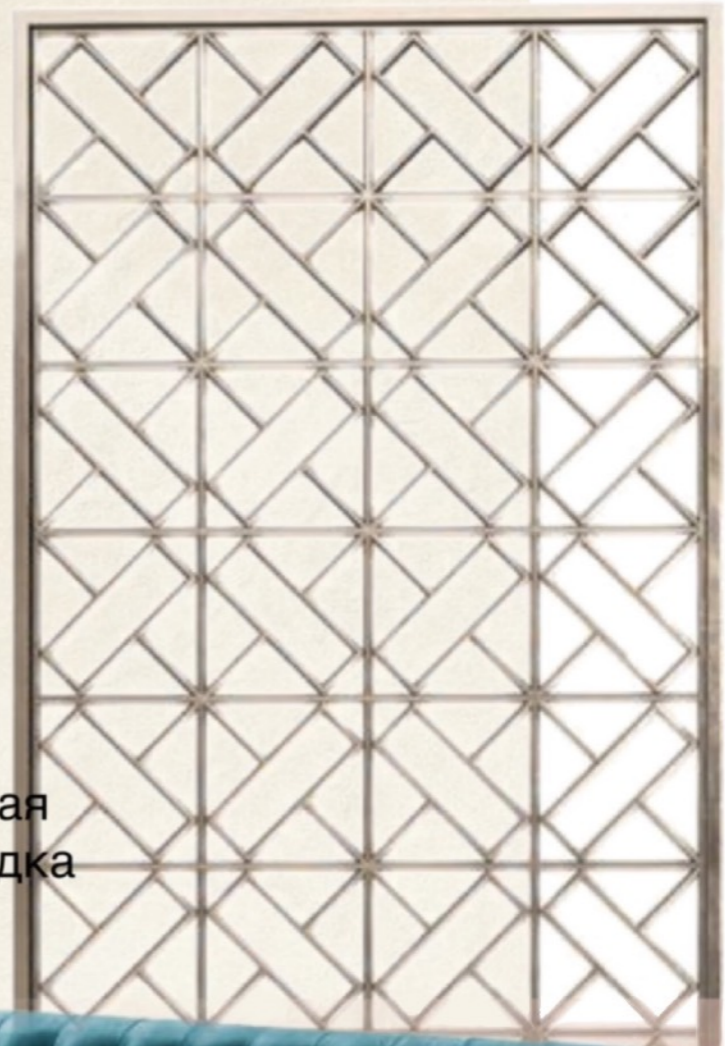




Стена с биокамином и тв



Кованая/
стеклянная
перегородка



Бирюзовый диван с каретной
стяжкой на спинке в
одинаковой обивке со
стульями на кухне

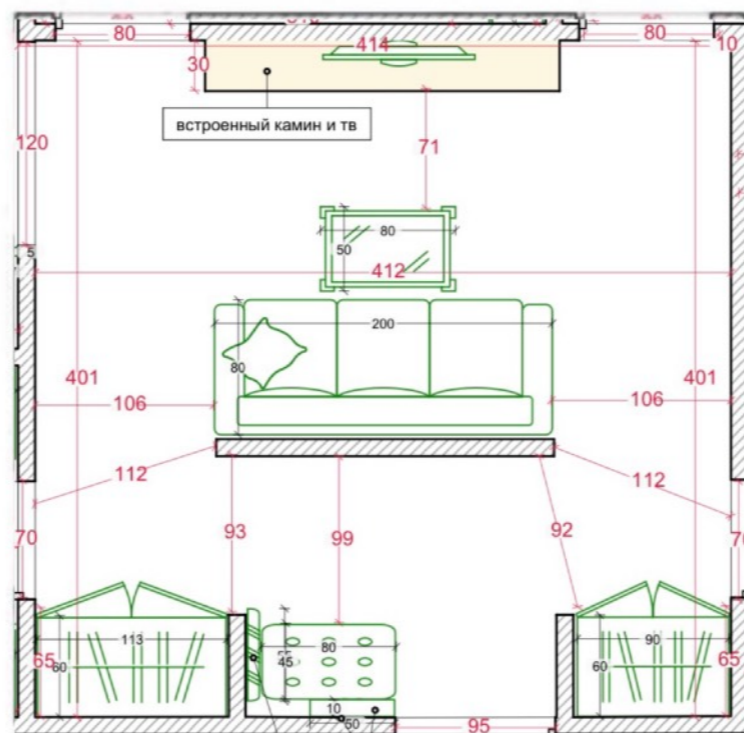


Золотые детали

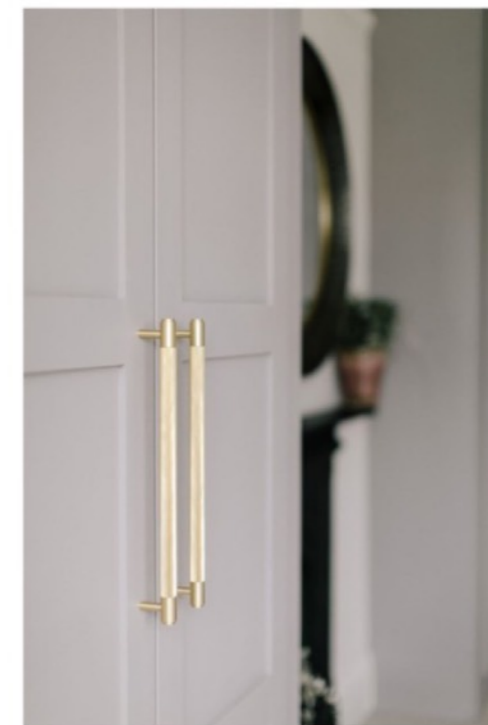
Прихожая



Встроенные шкафы



Зеркало ЭЩ
 Снизу фальшь-панель.
 Сверху открытые полки
 для хранения
 ключей
 мелочи
 Могут быть
 крючки
 для зонтиков



Позолоченные ручки дверей и замки



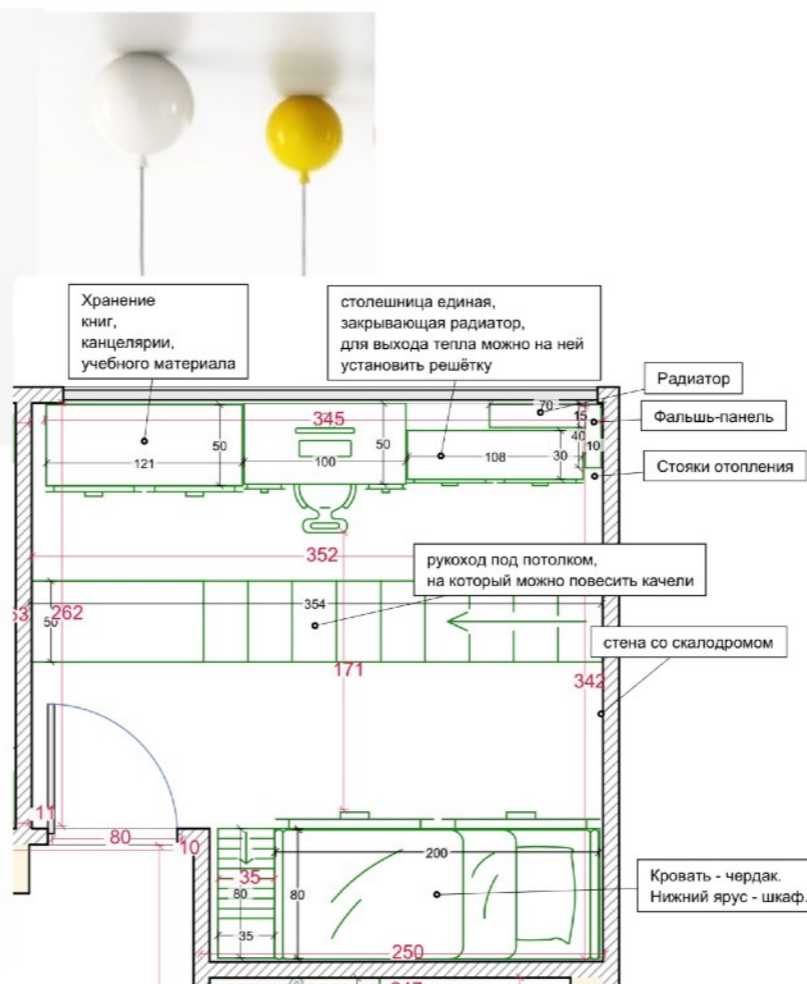
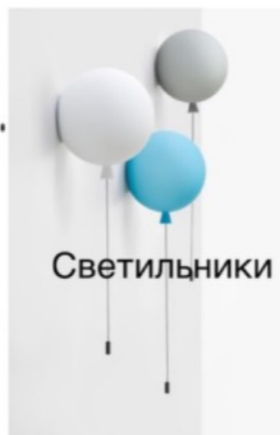
Бра из одной коллекции с люстрой



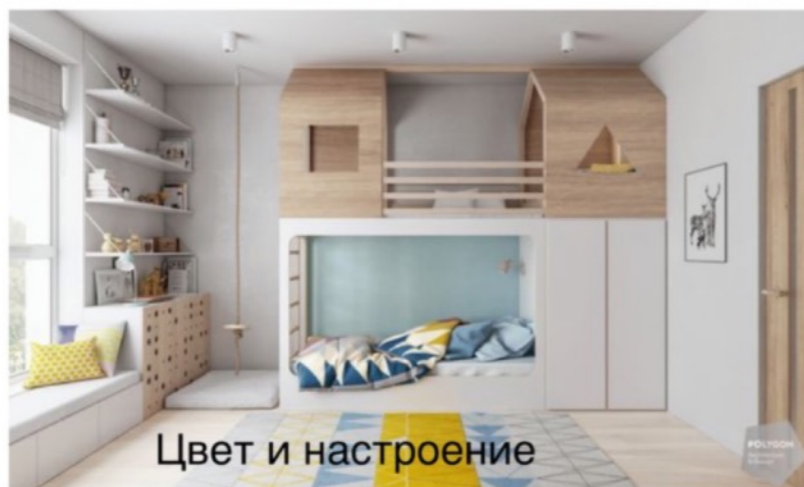
Пуфик в одной обивке с диваном



Детская



Рабочая зона под окном во всю ширину стены.



Хранение под кроватью-чердаком



Стена-скалодром, потолочный рукоход



Вариант рукохода с качелями

Спальня



Цвет и настроение



Многослойный текстиль на окнах



Молдинги



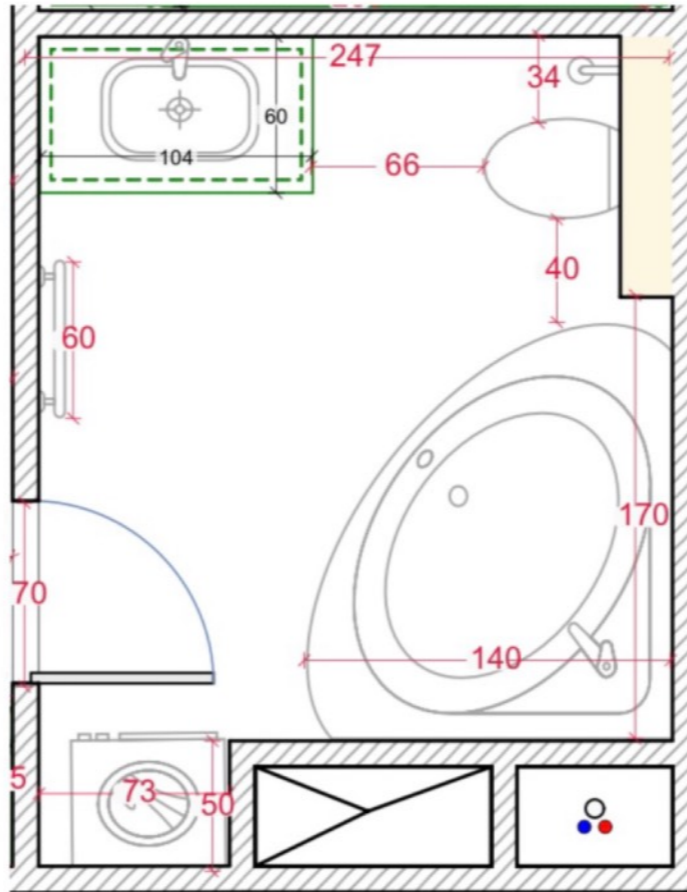
Каретная стяжка на изголовии



Ванная комната



Встроенное основное освещение, столешница с раковиной, боковые полочки у раковины



Позолоченные элементы смесителей, светильников и аксессуаров



Угловая ванна



Плитка серии Calacotta Gold



Если перегородка
стеклянная,- то от
гипсокартонной стены
высотой 1м, если кованая-
от пола до потолка

